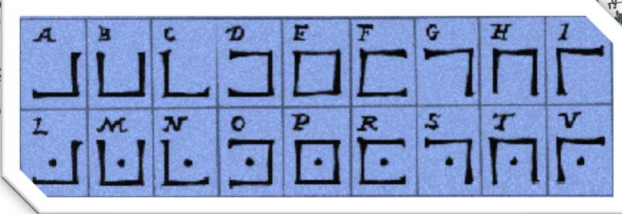




Une dernière énigme reste à résoudre pour revenir à votre époque. Vous avez peut-être remarqué tout au long du jeu, des signes étranges ...ce code s'appelle le « Pig Pen », et voici son alphabet.



10. Rassemblez 10 lettres cachées dans les images du jeu, traduisez-les, et retrouvez le mot mystère : _____



BRAVO ! VOUS ÊTES REVENUS AU 21^E SIECLE ! NOUS VOUS INVITONS À VENIR DECOUVRIR LA SALLE DU MUSÉE CONSACRÉE AU CHÂTEAU DE CHÂTEAUNEUF-SUR-LOIRE AVEC CETTE ŒUVRE MAJEURE DÈS QUE POSSIBLE !

Pour en savoir plus sur l'architecture du château



Livret-jeu réalisé par le service éducatif du musée
Imprimé par nos soins, février 2021.
Œuvres des collections du musée de la marine de Loire
Dessins et plans : Jean-Michel Hervé

Musée de la marine de Loire
Place Aristide Briand 45110 Châteauneuf-sur-Loire
02.38.46.84.46

www.musee-marinedeloire.fr/
facebook.com/museedelamarinedeloire/

MUSÉE DE LA MARINE DE LOIRE



LE CHÂTEAU DE CHÂTEAUNEUF-SUR-LOIRE :

UN VOYAGE DANS LE TEMPS

JEU FAMILIAL

EN EXTERIEUR
DEFIEZ LE TEMPS

Conception graphique : Lucie Lejeune
Ne pas jeter sur la voie publique





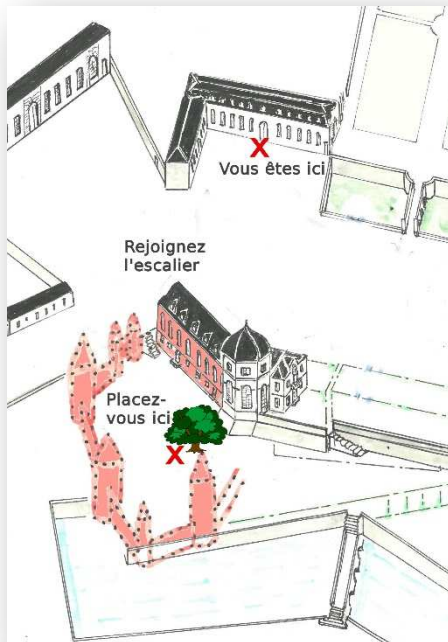
Vous êtes sur le pont. Approchez-vous des anciennes écuries, un grand bâtiment qui abrite aujourd'hui le musée de la marine de Loire. Sur l'une de ses façades, se trouve une pierre pas vraiment comme les autres.... Elle daterait de l'époque mérovingienne (du 5^e au 8^e siècle)

1. Retrouvez-la et dessinez-la



CETTE PIERRE EST MAGIQUE ! VOUS FAITES UN BOND DANS L'HISTOIRE : VOUS VOILÀ EN PLEIN MOYEN ÂGE !

2. Mettez-vous dos à cette pierre. En vous aidant du plan, dirigez-vous vers la cour de l'ancien château. Utilisez l'escalier à la rampe de fer, rejoignez le grand chêne, retournez-vous et découvrez face à vous le château à l'époque de Philippe le Bel...



D'après une légende, une allée à l'entrée du parc, fut plantée d'arbres en une seule nuit pour la princesse de Lamballe, belle-fille du duc de Penthièvre. De quelle espèce d'arbre s'agit-il ? Etudiez ce portrait, la réponse y est sûrement cachée... _____

Saurez-vous retrouver cette fameuse allée en vous aidant de cette image ?



VOUS FAITES UN BOND DANS L'HISTOIRE : VOUS VOILÀ AU 19^e SIECLE !



Benoit Lebrun, lithographie de Desmaisons,



Mme la Princesse de Lamballe, Lithographie de Delpech, fin 18^e-début 19^e

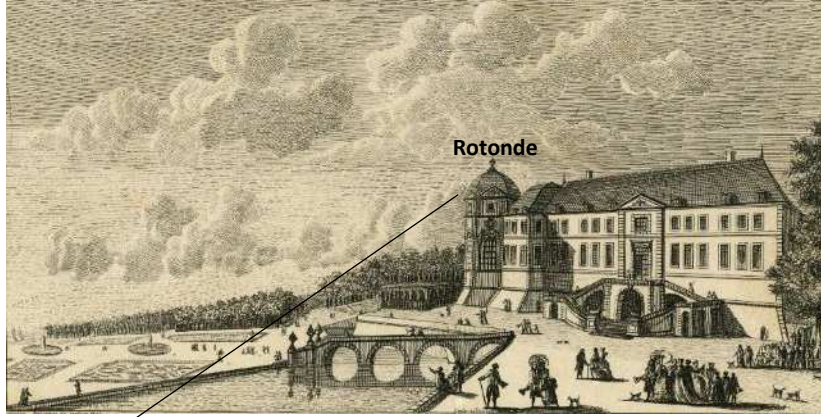
9. Après la révolution, le nouveau propriétaire, Benoit Lebrun fait détruire une partie du château (le bâtiment coloré en vert sur le plan p.3).

Le dessin p.8 montre une scène de destruction et de pillage. Des éléments du château sont dispersés, dont les lustres qui éclairent désormais la cathédrale Sainte-Croix d'Orléans. Mais pas seulement...

Sur le dessin p.8 :

- 1) Retrouvez et entourez les lustres
- 2) Retrouvez et entourez les objets selon l'énigme suivante : « ils rugissent aujourd'hui devant le tribunal d'Orléans »

VOUS VOICI
PROPULSÉS
AU 18^E
SIECLE !



Châteauneuf-sur-Loire, estampe de Campion, 1770

7. Vous voici face à la rotonde, bâtiment polygonal du château, construit entre 1688 et 1692. Quelle partie de ce bâtiment représente le dessin ci-contre ?

1. La charpente
2. Un diamant
3. Une cage

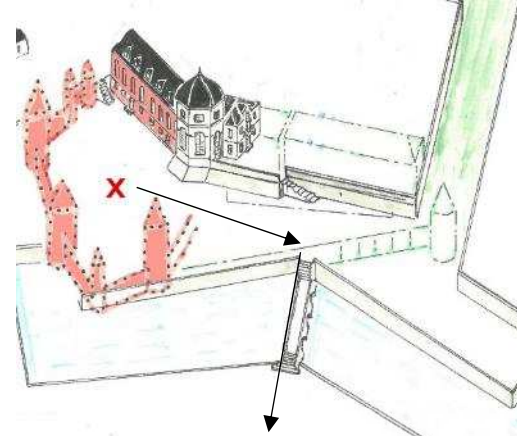


Tableau de Jacques Blanchard, 17^e s.

8. Le duc de Penthièvre, propriétaire du château de 1783 à 1793, possédait de nombreux tableaux dans la galerie. Il est probable que le tableau ci-dessus y fût exposé. Qui représente-t-il ? Regardez cet extrait du calendrier et résolvez cette énigme : « mon prénom commence par un C et ma fête est célébrée un jeudi, je suis :

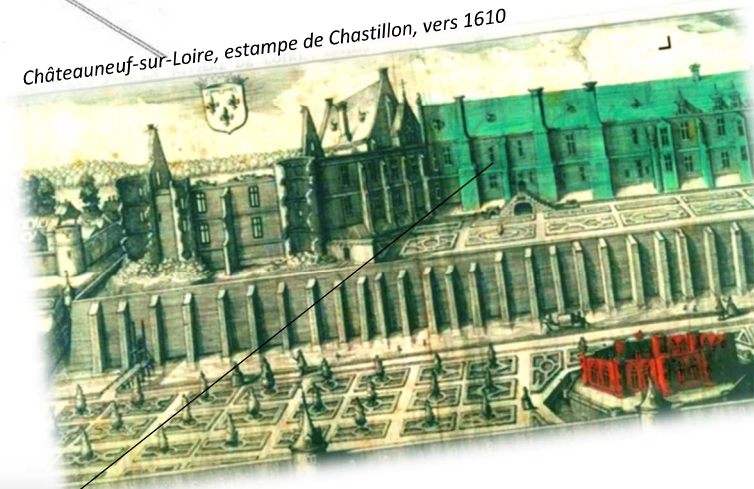
La date de construction de ce château est cachée dans le portrait du roi, retrouvez là ! _____

Descendez encore un escalier et regardez le château

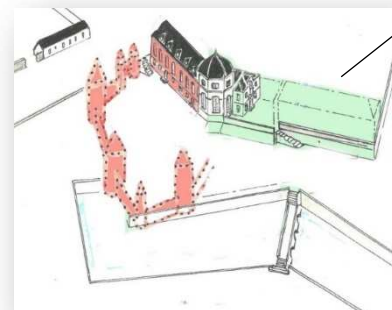


Philippe le Bel

Châteauneuf-sur-Loire, estampe de Chastillon, vers 1610



VOUS FAITES DE
NOUVEAU UN BOND
DANS LE TEMPS.
VOUS VOICI AU 16^E
SIECLE !



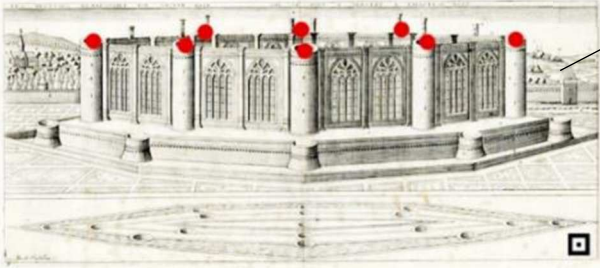
3. Aidez-vous du plan et de la gravure ! Une partie du château est colorisée en vert. Existe-t-elle encore en 2021 ?

OUI NON

Elle fut construite par Philippe le Bel et Louis d'Orléans (entre le 13^e et le 15^e siècle)

Vous avez sûrement remarqué sur la gravure un bâtiment coloré en rouge. Celui-ci était aménagé dans les jardins et vous vous trouvez à proximité de son ancien emplacement.

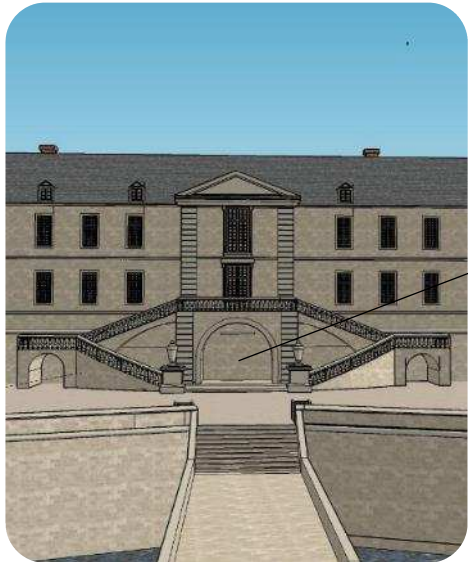
4. Quelle est la forme géométrique de ce petit bâtiment ? Pour vous aider, reliez les points rouges entre eux :



**VOUS PROGRESSEZ
DANS LE TEMPS :
VOUS VOICI AU 17^e
SIECLE !**

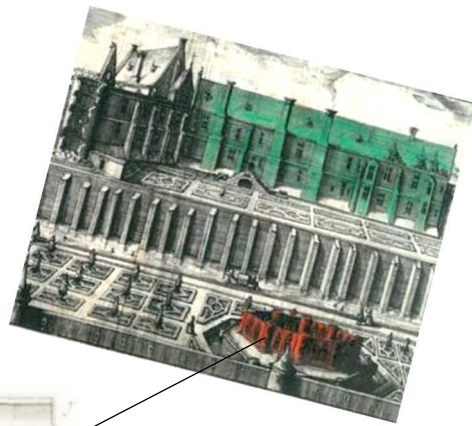


Prenez l'escalier au-dessus des douves et retrouvez cette entrée mystérieuse...



5. En vous aidant de cette reconstitution et du rébus, que trouvait-on autour de cette entrée ?





Remontez la totalité des escaliers. Retournez-vous et admirez l'emplacement des anciens jardins à la française. Ce domaine appartenait alors aux La Vrillière, secrétaires d'état au roi.

6. Dans le tableau ci-dessous, se cache un mot. Retrouvez-le. Il correspond à un des dessins du blason de cette famille : _____



Aidez-vous du plan et suivez la flèche. Retrouvez un parterre de buis taillés sur lequel vous reconnaissez ce fameux dessin. Combien de fois se répète-il ? _____

La ville de Châteauneuf-sur-Loire et la Loire, tableau, fin du 17^e siècle

